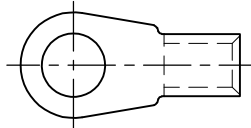


MATED WITH: PASSEND ZU:	LOC	DIST	REVISIONS ÄNDERUNGEN DESCRIPTION BESCHREIBUNG			DATE	DWN	APVD
-	A	-	P	LTR				
PROJEKT NR.:	E97-52519		B2	REVISED PER ECO-11-005150		21MAR11	RK	HMR

TERMINAL LUG ACCORDING TO VG 96933-13:  
KABELSCHUH ENTSPRECHEND VG 96933-13:



DRAWING NOT AT SCALE  
DARSTELLUNG NICHT MAßSTÄBLICH

TERMINAL LUG VG 96933 T 13 A \_\_\_ A  
KABELSCHUH

DASH-NO. PER VG TEILE-NR. NACH VG	PART NO. BESTELL-NR.	PACKING UNIT VERPACKUNGS- EINHEIT
023	726 343-0	1.000
024	726 343-1	1.000
025	726 343-2	750
026	726 343-3	600
027	726 343-4	500

PACKING:

BULK PACKAGING IN FOLDING BOX  
PACKING UNIT: SEE TABLE

VERPACKUNG:

SCHÜTTGUT IN FALTSCHACHTEL  
VERPACKUNGSEINHEIT: SIEHE TABELLE

RELEASED FOR PUBLICATION  
FREI FÜR VERÖFFENTLICHUNG  
ALL RIGHTS RESERVED.

THIS DRAWING IS UNPUBLISHED.  
VERTRAULICHE UNVERÖFFENTLICHTE ZEICHNUNG.

By -  
COPYRIGHT -

DIMENSIONS: MASSENEHTEINHEITEN mm	DWN	S.STOLZ	06-OCT-97	MATERIAL	-	FINISH OBERFLÄCHE/FARBE	-
	CHK	W.BÖCK	06-OCT-97	TE Connectivity			
TOLERANCES UNLESS OTHERWISE SPECIFIED: ALLGEMEINTOLERANZEN	APVD	G.FELDMEIER	06-OCT-97				
n ISO 8015 n ISO 2768-mH-E p DIN 16901-14.0	PRODUCT SPEC PRODUKTSPEZ.	VG 96933		NAME	TERMINAL LUG, AWG 8 KABELSCHUH, AWG 8		
0 PLC ± - 1 PLC ± - 2 PLC ± - 3 PLC ± - 4 PLC ± - ANGLES / WINKEL ± -	APPLICATION SPEC VERARBEITUNGSSPEZ.	VG 96933		SIZE	CAGE CODE	DRAWING NO ZEICHNUNGS-NR.	RESTRICTED TO NUR FÜR
	WEIGHT GEWICHT	-		A4	00779	G-726343	-
CUSTOMER DRAWING / KUNDENZEICHNUNG				SCALE MASSSTAB	-	SHEET BLATT	1 OF 1 VON 1
						REV	B2